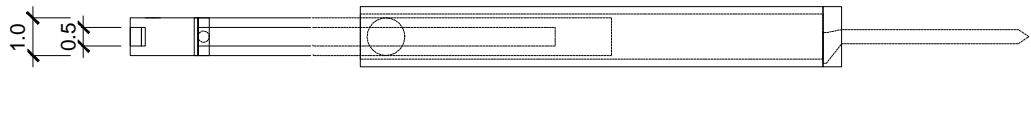
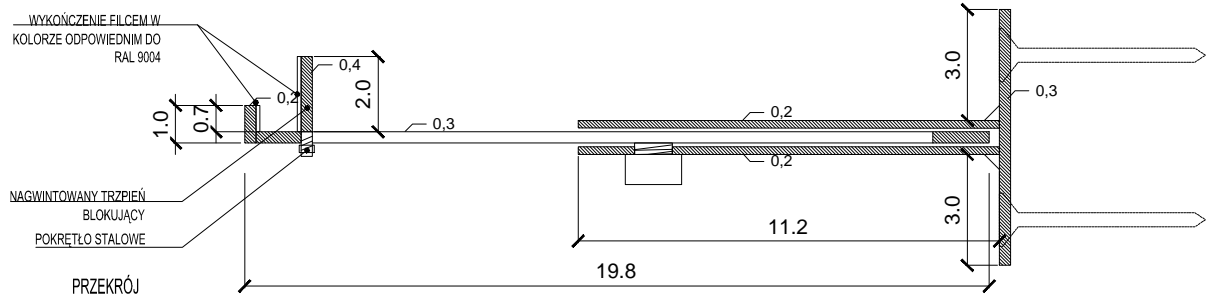
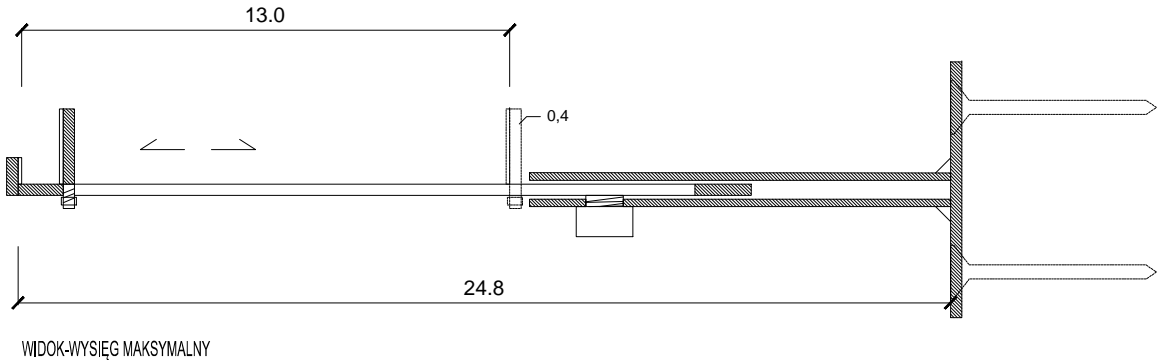
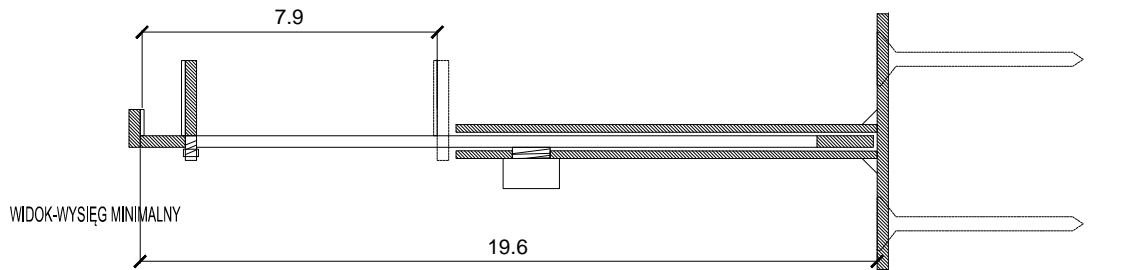
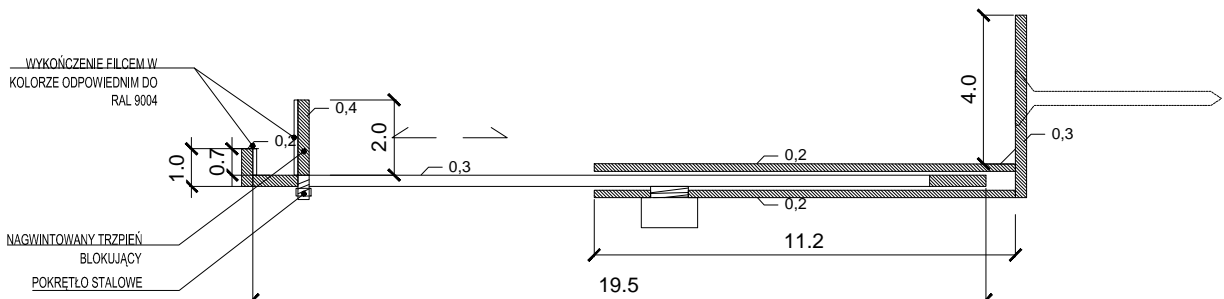


SCHEMAT LOKALIZACJI ŁAPEK W EKSPONACIE NR 27



MOCOWANIE MA2.D



MOCOWANIE MA2.G


MOCOWANIE MA2

UWAGA:
PRZED ROZPOCZĘCIEM PRAC WYKONAWCA MA OBOWIĄZEK
ZAPOZNAĆ SIĘ Z WSZYSTKIMI UWAGAMI ZAWARTYMI NA RYS.
307KILO-MN-L

WSZYSTKIE GABLOTY, ICH SYSTEMY SZKLENIA ORAZ
OTWIERANIA, NALEŻY WYPOSAŻYĆ W USZCZELKI
NIEZBĘDNEGO UZYSKANIA POŻĄDANYCH SZCZELNOŚCI
GABLOT

PROJEKT WARSZTATOWY ORAZ PRODUKCJĘ MOCOWAŃ
INDYWIDUALNYCH NALEŻY SPORZĄDZIĆ W OPARCIU O
INWENTARYZACJĘ EKSPONATÓW WYKONANĄ PRZED
ROZPOCZĘCIEM PRAC

UWAGA:
WSZYSTKIE WIDOCZNE ELEMENTY MOCOWAŃ NALEŻY MAŁOWAĆ NA KOLOR
RAL - DO USTALENIA W NADZORZE AUTORSKIM

PROJEKT	MUZEUM NARODOWE W WARSZAWIE Projekt ekspozycji Galerii Sztuki Dawnej. Sztuka Zdobnicza, Malarstwo, Rzeźba, Rysunek i Grafika.		
INWESTOR	Muzeum Narodowe w Warszawie Al. Jerozolimskie 3 00-495 Warszawa		
FAZA	PROJEKT WYKONAWCZY ETAP II		
BRANŻA	ARCHITEKTURA		
PROJEKTANT	<div></div> <div>307kilo Architekti VSB/VI UG USŁOŻE 00-739 WARSZAWA WWW.307KILO.PL</div>		
ZESPÓŁ PROJEKTOWY MGR INŻ. ARCH. JAN SUKIENNIK MGR INŻ. ARCH. BARTŁOMIEJ POPIELA INŻ. ARCH. CEZARY KĘPKA MGR INŻ. ARCH. MAGDALENA SIEMIENOWICZ INŻ. ARCH. LESZEK CZAJA INŻ. ARCH. TERESA PIECUCH MGR INŻ. ARCH. GRZEGORZ CHOMICKI MGR INŻ. ARCH. MARCIN KROPIDŁO		NR UPRAWNIEN MA/988/12	PODPIS / PIECZĘĆ
REWIZJA	DATA LISTOPAD 2015	SKALA 1:2	
- NAZWA RYSUNKU MOCOWANIE MA2			
NR RYSUNKU 307KILO-MN-MA2			